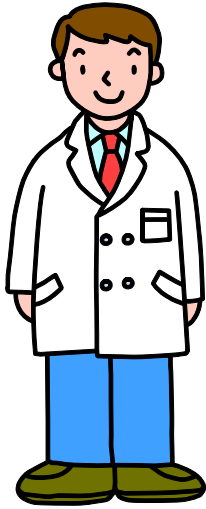


旭東・上道(古都南方)

津田内科小児科医院

登録医 No.106

院長
津田 隆史 先生

お問い合わせ先

電話：(086) 278-4123

住所：岡山市東区古都南方 2 8 1 5 - 1

診療日

	月	火	水	木	金	土	日
午前	○	○	○	○	○	○	/
午後	○	○	○	○	○		/

診療時間 午前 9時～12時30分

午後 15時～18時30分

休診日 日曜日、祝日 12月29日～1月3日

診療科 内科、小児科、呼吸器科、消化器科
循環器科、アレルギー科、
リハビリテーション科URL http://www.mc-mirai.or.jp/05_group2.html

JRでは…

山駅よりタクシーで30分

山陽本線 東岡山駅よりタクシーで10分

山陽本線 上道駅よりタクシーで15分

お車では…

遠方からのお越しは 山陽自動車道 山陽IC下車25分

近距離からのお越しは国道250号線が便利です